



SCHLÜSSELBÄNDER KATALOG



prodeXma
cross-markets

In diesem Katalog finden Sie eine Auswahl unserer beliebtesten Schlüsselbänder, die Ihre ID-Lösungen ergänzen. Bitte kontaktieren Sie uns, wenn Sie nicht fündig werden. Wir bieten eine Vielzahl an Produkten und Lösungen, die Ihrem Bedarf entsprechen.



ÜBERSICHT

PERSONALISIERTE SCHLÜSSELBÄNDER

| | |
|--|----|
| Ihr Bestelleitfaden | 04 |
| Event Lanyard | 05 |
| Siebdruck | 06 |
| Thermosublimation | 07 |
| Geweht | 08 |
| Personalisiert | 09 |
| Befestigungen und Ausstattung | 10 |

SCHLÜSSELBÄNDER LAGERWARE

| | |
|---------------------------------------|----|
| Klassisch rund | 13 |
| Klassisch flach hülsenförmig | 14 |
| Klassisch flach gerippt | 15 |
| Mit offenen Enden | 16 |
| Ausweisjojo-Kombi | 17 |
| SlimReel-System | 18 |
| Antimikrobiell | 19 |
| Vinyl | 19 |
| Umweltfreundlich | 20 |
| Vorbedruckt | 22 |
| Inhaltsverzeichnis | 23 |

I. PERSONALISIERTE SCHLÜSSELBÄNDER

IHR BESTELLEITFADEN

1. WÄHLEN SIE DAS MATERIAL AUS

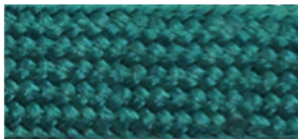
Standardmaterial



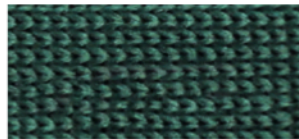
Band-Polyester:
Dünnes, bandförmiges Polyestermaterial. Günstigste Wahl.



Geripptes Polyester:
Ausgezeichnete Druckqualität zu einem günstigen Preis.



Flach hülsenförmig:
Robustes Polyester für ein schlichtes, professionelles Look-and-Feel.



Flexibel hülsenförmig:
Dieses aus Polyester hergestellte Material ist dank flexibler Textur sehr angenehm zu tragen.



Satin:
Glattes, satinähnliches Polyester bietet eine hervorragende Grundlage zum Bedrucken.



Gewebt:
Ein Polyestermaterial, bei dem das Muster in den Stoff eingewebt ist.

Umweltfreundliches Material



Bambus:
Besteht aus Rayonfasern, die aus Bambus hergestellt sind. Sehr weich im Griff.



Gerippter Recycling-Polyester:
Hergestellt aus 100 % Verbraucherabfall (aus recycelten Plastikflaschen).



Recycling-Satin:
Hergestellt aus 100 % Verbraucherabfall (aus recycelten Plastikflaschen).

Spezialmaterial



Antimikrobiell:
Polyestermaterial mit Nanopartikeln, das die Keimvermehrung hemmt. Perfekt für das Gesundheitswesen und die Gastronomie.

2. WÄHLEN SIE DAS DRUCKVERFAHREN AUS



SIEBDRUCK:
Die klassische Druckmethode. Ermöglicht einen Aufdruck mit bis zu 4 Farben. PMS-Farben erhältlich.



THERMOSUBLIMATION:
Die Farbe wird in den Stoff eingefärbt. Ideal für filigrane Entwürfe dank endloser Farboptionen und feiner Details. Wählen Sie hierzu unsere satinähnlichen, glatten Materialien aus.



GEWEBT:
Der klassische Schlüsselband-Look! Jedes Design ist in den Stoff eingewebt, wobei die enge Webart einen klaren, sauberen Abdruck ermöglicht.

3. WÄHLEN SIE DIE BREITE AUS

Verfügbare Breiten



| MATERIAL UND VERFÜGBARE BREITEN | | | | |
|---------------------------------|-------|-------|-------|-------|
| | 10 mm | 15 mm | 20 mm | 25 mm |
| Band-Polyester | • | • | • | • |
| Geripptes Polyester | • | • | • | • |
| Flach hülsenförmig | • | | | |
| Flexibel hülsenförmig | | • | | |
| Satin | • | • | • | • |
| Gewebt | • | • | • | • |
| Bambus | • | • | • | • |
| Gerippter Recycling-Polyester | • | • | • | • |
| Recycling-Satin | • | • | • | • |
| Antimikrobiell | • | • | | |

4. WÄHLEN SIE DIE BEFESTIGUNGSART UND OPTION AUS

Befestigungsvarianten



Verschiedenste Anschlussmöglichkeiten für Ausweise, Kartenhalter, Schlüssel usw. Hier sind einige Beispiele. Weitere Optionen finden Sie auf Seite 9.

Sicherheitsverschluss



Der Sicherheitsverschluss trennt sich ab einem bestimmten Druck, um einer Erstickungsgefahr vorzubeugen.

EVENT LANYARD

SCHLÜSSELBÄNDER AUS BAND-POLYESTER

Diese Schlüsselbänder eignen sich bestens für Großveranstaltungen und begrenzte Budgets. Hergestellt aus dünnem, bandförmigem Polyestermaterial. Begrenztes Angebot an Farben und Befestigungen. Siebdruck, ggf. gibt es Einschränkungen.

SCHLÜSSELBANDFARBEN

| | | | |
|-----------------------|-----------------------|-------------------|----------------------|
| SCHWARZ | KÖNIGSBLAU PMS 294 | ORANGE PMS 151 | ROT PMS 200 |
| MARINEBLAU PMS 289 | GRÜN PMS 348 | WEIß | GELB PMS 115 |
| LILA PMS 268 | AQUAMARIN PMS 316 | BRAUN PMS 195 | WALDGRÜN PMS 5535 |

DRUCKOPTIONEN

Nur 1-farbiger Siebdruck, 1- oder 2-seitiger Druck. PMS-Farbabstimmung verfügbar. Nur fortlaufender Druck. Hinweis: Weißes Material nur 1-seitig erhältlich.

SICHERHEITVERSCHLUSS VERFÜGBAR



Nur angenäherte Ausführung.

BEFESTIGUNGSVARIANTEN



Metallschnapphaken

Drehbare Metall-Krokodilklemme

Metall-Schlüsselring

Metallkarabiner

DIE GÜNSTIGSTE WAHL!



Befestigung mit genähtem Abschluss gesichert.



Ausführung mit zwei Klemmen für optimale Befestigung an der Ausweiskarte.

| SPEZIFIKATIONEN | | | | |
|-----------------|--------|-----------------------------|-------|------------------------|
| REFERENZ | BREITE | LÄNGE | Menge | VERPA-CKUNGSEIN-HEITEN |
| LANRIB10 | 10 mm | 914 mm | 50 | stückweise |
| LANRIB15 | 15 mm | (457 mm auf jeder Seite) | | |
| LANRIB20 | 20 mm | Befestigung nicht enthalten | | |
| LANRIB25 | 25 mm | | | |

ZUBEHÖR: VERSTELLBARER STÄNDER FÜR SCHLÜSSELBÄNDER

Stabiler Metallständer, ideal für kleinere Veranstaltungen und Messen. Fasst über 100 Schlüsselbänder. Bietet an der Spitze Platz für ein personalisiertes Schild oder eine Botschaft.

| SPEZIFIKATIONEN | | |
|-----------------|--|---------|
| REFERENZ | MASSE | Menge |
| 9000-1000 | <ul style="list-style-type: none"> Gesamthöhe: 680 mm Tellerfuß: 250 mm Durchmesser, 3 mm dick Rohrstange: Breite 15 mm, Höhe 610 mm Spindel: Drahthaken mit 4 mm Durchmesser, 350 mm breit Schild: 1 mm breiter Schlitz, 8 mm Innenabmessung, 150 mm x 75 mm | 1 Stück |



HÖHE EINSTELLBAR FÜR VERSCHIEDENE SCHLÜSSELBAND-LÄNGEN



KLASSISCHER,
LEBHAFTER
STIL

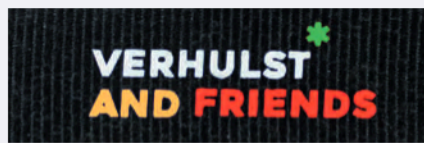
SIEBDRUCK

Der Siebdruck ist wegen der Haltbarkeit des Drucks und der kräftigen Farben eine der gängigsten Druckmethoden für Schlüsselbänder. Dieses Verfahren basiert auf der Anzahl der gedruckten Farben, daher dürfen die Druckdesigns nur eine begrenzte Anzahl Farben enthalten. Wenn Sie nur ein einfaches Firmenlogo mit wenig Farben drucken möchten, ist dies die richtige Wahl für Sie.

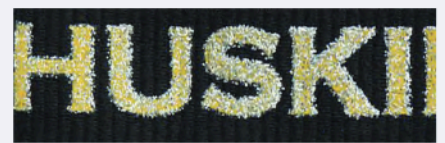
DRUCKOPTIONEN



Standard: Einfarbdruk



Mehr als 1 Farbe (bis zu 4)



Option: Glitzerfarbe

STANDARD-MATERIALFARBEN

| | | | |
|-----------------------|-----------------------|------------------|----------------------|
| SCHWARZ | KÖNIGSBLAU PMS 294 | LILA PMS 268 | AQUAMARIN PMS 316 |
| MARINEBLAU PMS 289 | GRÜN PMS 348 | BRAUN PMS 195 | WALDGRÜN PMS 5535 |
| ORANGE PMS 151 | ROT PMS 200 | WEIß | GELB PMS 115 |

KUNDENSPEZIFISCHE PMS AUF ANFRAGE



SPEZIFIKATIONEN

| REF. | MATERIAL | BREITE | | | | LÄNGE | MINDEST- MENGE | VERPA- CKUNGSEIN- HEITEN |
|--------|-------------------------------|-----------------------|-------|-------|-------|-----------------------------|--------------------------|--------------------------------|
| | | 10 mm | 15 mm | 20 mm | 25 mm | | | |
| LANPOL | Geripptes Polyester | • | • | • | • | 914 mm | 100 | pro 100 |
| LANTUB | Flach hülsenförmig | • | | | | | | |
| | | Flexibel hülsenförmig | | • | | | (457 mm auf jeder Seite) | |
| LANPOA | Antimikrobiell | • | • | | | Befestigung nicht enthalten | | |
| LANBAM | Bambus | • | • | • | • | | | |
| LANPOR | Gerippter Recycling-Polyester | • | • | • | • | | | |

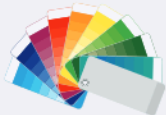


THERMOSUBLIMATION

Für beidseitigen Mehrfarbdruck empfiehlt sich die Thermosublimation. Dabei werden die Farben mithilfe von Hitze und Druck auf dem Material aufgebracht. Ein weiterer Vorteil der Thermosublimation gegenüber dem Siebdruck ist, dass der Aufdruck nicht auf der Oberfläche des Materials sitzt, sondern in das Material eindringt. Da sich der Aufdruck nicht nur an der Oberfläche befindet, erhöht sich die Langlebigkeit.



MATERIAL & DRUCKFARBEN



Digitaldruck. PMS-Farbe wird nur als Referenz verwendet. Die Farben können variieren.



| REFERENZ | MATERIAL | SPEZIFIKATIONEN | | | | | | |
|----------|---------------------------|-----------------|-------|-------|-------|------------------------------------|---------------|------------------------|
| | | BREITE | | | | LÄNGE | MINDEST-MENGE | VERPA-CKUNGSEIN-HEITEN |
| | | 10 mm | 15 mm | 20 mm | 25 mm | | | |
| LANSAT | Satin-Polyester | • | • | • | • | 914 mm (457 mm auf jeder Seite) | 50 | stückweise |
| LANSATR | Recycltes Satin-Polyester | • | • | • | • | Befestigung nicht enthalten | 100 | pro 100 |



GEWEBT

Unsere gewebten Schlüsselbänder, auch als bestickte Schlüsselbänder bezeichnet, bieten kräftige Farben auf Polyester material nach Ihren individuellen Farbwünschen. Ihr Design wird direkt auf den Stoff des Schlüsselbands gestickt. Dadurch entsteht ein hochwertiges und langlebiges Schlüsselband. Es bietet einen professionellen Look. Für komplizierte Designs nicht geeignet.

DRUCKOPTIOMEN



Standard: 2 Farben



Bis zu 3 Farben



Option: Einfarbige Rückseite (andere Ausführungsmethode)

STANDARD-MATERIALFARBEN

| | | |
|-----------------------|-----------------------|------------------|
| SCHWARZ | KÖNIGSBLAU PMS 294 | LILA PMS 268 |
| MARINEBLAU PMS 289 | GRÜN PMS 348 | BRAUN PMS 195 |
| ORANGE PMS 151 | ROT PMS 200 | WEIß |

KUNDENSPEZIFISCHE PMS AUF ANFRAGE



SPEZIFIKATIONEN

| REFERENZ | MATERIAL | BREITE | | | | LÄNGE | MENGE | VERPA-CKUNGSEIN-HEITEN |
|----------|------------------------------|--------|-------|-------|-------|------------------------------------|-------|------------------------|
| | | 10 mm | 15 mm | 20 mm | 25 mm | | | |
| LANWOV | Flach ein-gewebtes Polyester | • | • | • | • | 914 mm (457 mm auf jeder Seite) | 100 | pro 100 |

PERSONALISIERUNG

DRUCK VON LOGOS

WICHTIGE INFORMATION Um die Qualität unserer Produkte garantieren zu können, akzeptieren wir nur die folgenden Dateiformate:

| FORMAT | SOFTWARE | ANMERKUNG | FAVORITEN |
|-----------|-----------------------|--------------------------|-----------|
| .ai | Illustrator | Text bitte vektorisieren | *** |
| .eps | Illustrator/Photoshop | | *** |
| .pdf | Illustrator | mind. 300 dpi | ** |
| .tiff/psd | Photoshop | | ** |
| .jpg | Photoshop | | * |

Achtung! Bevor Sie uns Ihre Illustrationen senden, überprüfen Sie bitte deren Qualität. Aus technischen Gründen können wir Dateien niedriger Qualität leider nicht akzeptieren.

| | | |
|-------------------------------|---|----------------------|
| | | |
| Keine Unschärfen | Keine gepixelte Datei | Kein Fax |
| | | |
| Ohne Ränder oder Degradierung | Sauberes, klares Design in Schwarz-Weiß | Fotos hoher Qualität |



WÄHLEN SIE ZWISCHEN FORTLAUFENDEM DRUCK UND POSITIONSDRUCK

Viele Schlüsselbänder sind entweder mit einem fortlaufendem Aufdruck oder mit einem Positionsdruck versehen. Nachfolgend sehen Sie Beispiele.

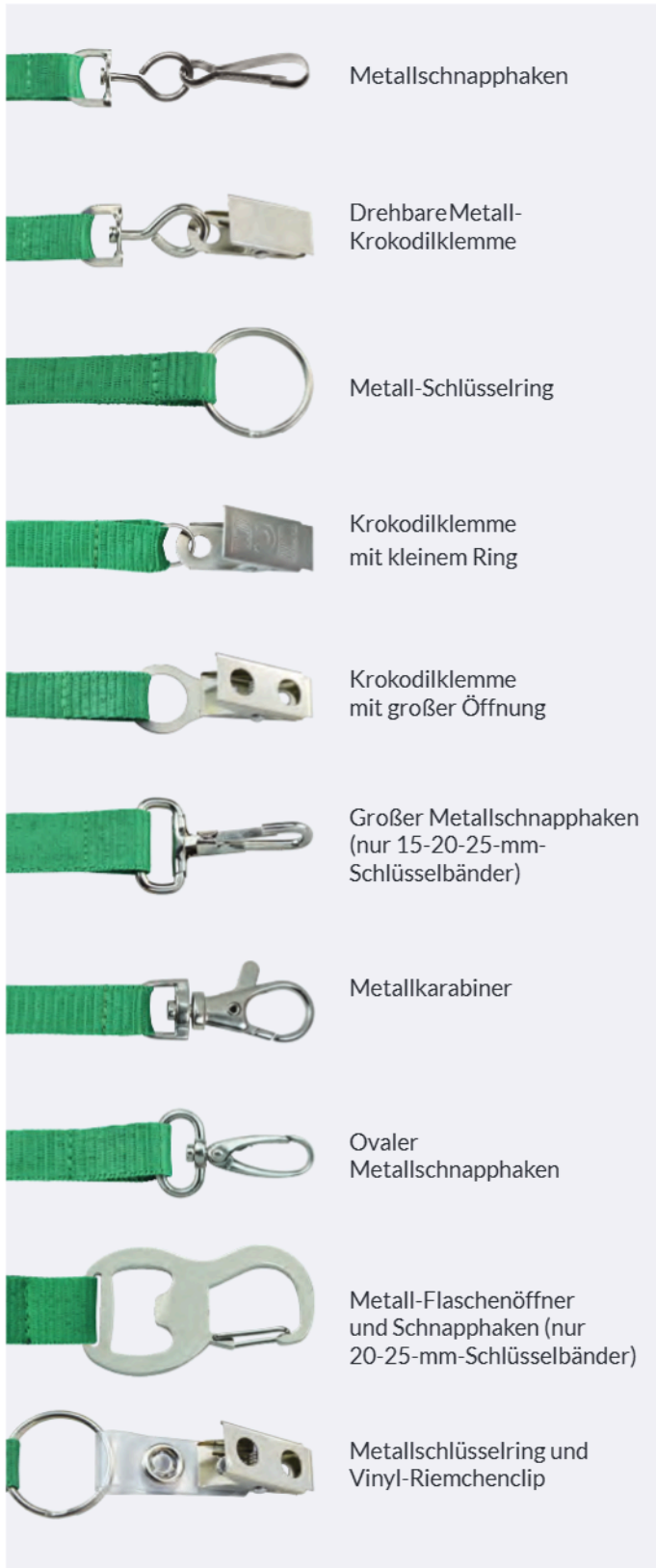
Positionsdruck
Aufdruck stoppt vor Naht und Sicherheitsverschluss

GENAUE
PLATZIERUNG
DES
AUFDRUCKS !

Fortlaufender Druck
Der Aufdruck setzt sich über die Naht und den Sicherheitsverschluss hinweg fort

BEFESTIGUNGEN UND OPIONEN

BEFESTIGUNGEN AUS METALL



BEFESTIGUNGEN AUS KUNSTSTOFF



ABNEHMBARE BEFESTIGUNGEN



JOJO-BEFESTIGUNGEN



Nicht-magnetisches Jojo mit Kunststoffclip

FARBEN



Schlüsselband mit Ausweisjojo

FARBEN



SLIMREEL-SYSTEM (nur 10-15-20-mm-Schlüsselbänder)

FARBEN



SEHEN SIE SICH DIE ZUBEHÖR



INNOVATIVES 3-IN-1-ZUBEHÖR

BEDRUCKBARE BEFESTIGUNGEN



Bedruckbare Befestigung mit Metallschnapphaken



Bedruckbare Befestigung mit drehbarer Krokodilklemme



Bedruckbare Befestigung mit drehbarem Schlüsselring



Bedruckbare Befestigung mit Kunststoffschnapphaken



Becherhalter aus Silikon

ABSCHLUSS-OPTIONEN



Metallklammer



Schwarze Metallklammer



Schwarz beschichtete Metallklammer



Genäht (standardmäßig)

SICHERHEITSVORRICHTUNG



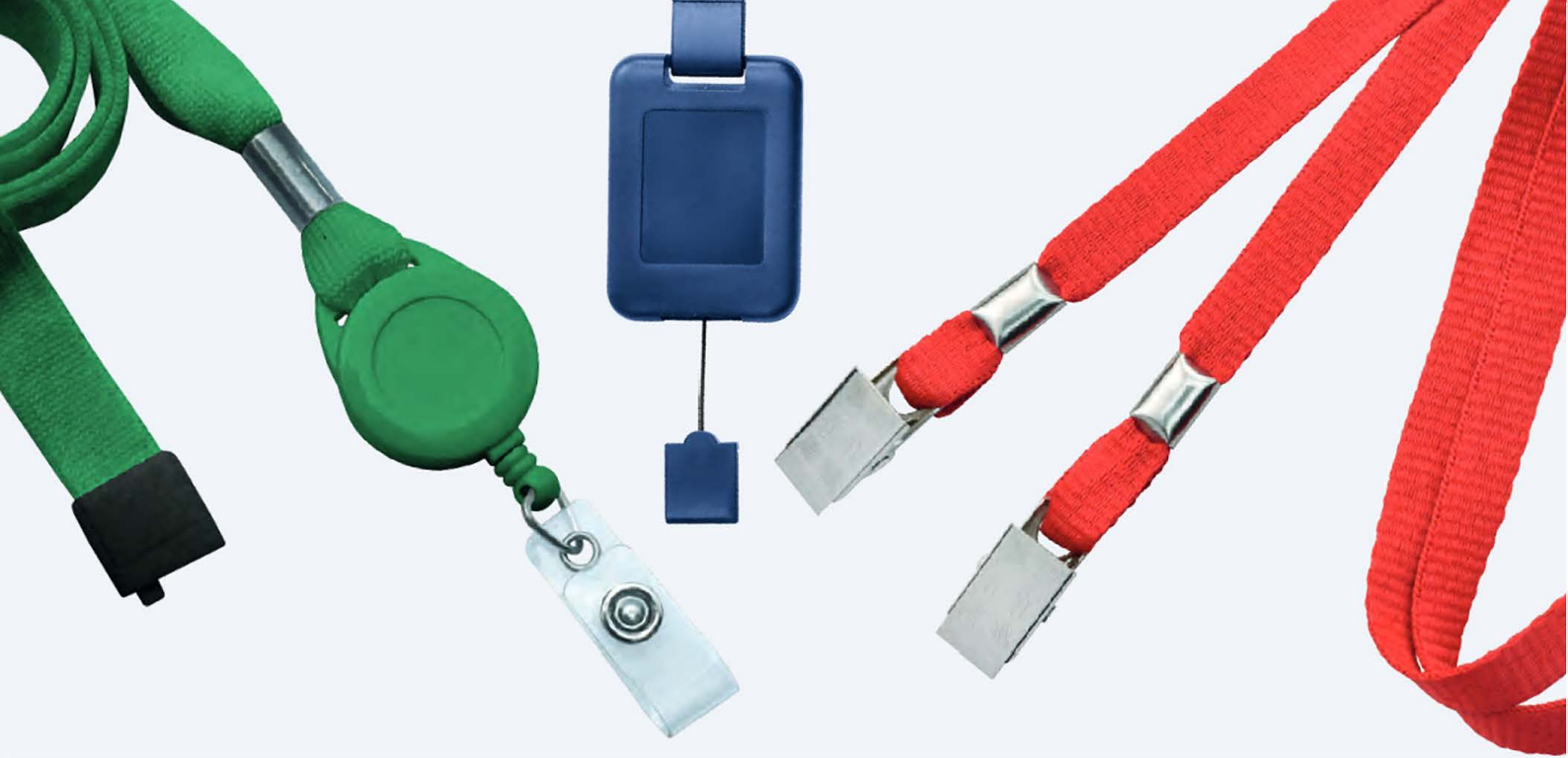
Standard-Sicherheitsverschluss



Angenähter Sicherheitsverschluss



Branding oder kundenspezifische Anpassung auf dem Sicherheitsverschluss



II. SCHLÜSSELBÄNDER AUF LAGER

**SIE MÜSSEN DRINGEND BELIEFERT WERDEN?
DAFÜR GIBT ES UNSERE SOFORT VERFÜGBAREN
SCHLÜSSELBÄNDER!**

Wir haben ein vollständiges Schlüsselband-Sortiment
zu wettbewerbsfähigen Preisen auf Lager.

Innerhalb von 3-4 Werktagen
nach Auftragsbestätigung lieferbar.



KLASSISCH RUND

Schlüsselbänder aus geflochtenem, röhrenförmigem Polypropylen

3 mm rundes, geflochtenes Polypropylen mit Metallklammer und wählbarer Befestigung. Erhältlich mit oder ohne Sicherheitsverschluss.



**BESTES
PREIS-LEIS-
TUNGSVER-
HÄLTNIS!**

| FARBE | MATERIAL | MASSE | MENGE | OHNE SICHERHEITSVERSCHLUSS | | | MIT SICHERHEITSVERSCHLUSS | | |
|----------------------|---|--|-----------------|----------------------------|------------------------|----------------------|---------------------------|------------------------|----------------------|
| | | | | METALL-SCHNAPPHAKEN | METALL-KROKODILKLEMMME | METALL-SCHLÜSSELRING | METALL-SCHNAPPHAKEN | METALL-KROKODILKLEMMME | METALL-SCHLÜSSELRING |
| KÖNIGSBLAU / PMS 294 | Geflochtenes, röhrenförmiges Polypropylen | Breite: 3 mm Geschnittene Länge: 914 mm | 100/ Packung | 2135-3002 | 2135-3252 | 2135-3102 | 2137-2002 | 2137-2012 | 2137-2022 |
| MARINEBLAU / PMS 289 | | | | 2135-3003 | 2135-3253 | 2135-3103 | 2137-2003 | 2137-2013 | 2137-2023 |
| GRÜN / PMS 348 | | | | 2135-3004 | 2135-3254 | 2135-3104 | 2137-2004 | 2137-2014 | 2137-2024 |
| ORANGE / PMS 151 | | | | 2135-3005 | - | - | 2137-2005 | 2137-2015 | 2137-2025 |
| ROT / PMS 200 | | | | 2135-3006 | 2135-3256 | 2135-3106 | 2137-2006 | 2137-2016 | 2137-2026 |
| WEIß | | | | 2135-3008 | 2135-3258 | - | 2137-2008 | 2137-2018 | 2137-2028 |
| GELB / PMS 115 | | | | 2135-3009 | 2135-3259 | - | 2137-2009 | 2137-2019 | 2137-2029 |
| LILA / PMS 268 | | | | 2135-3013 | - | - | 2137-2010 | 2137-2020 | 2137-2030 |
| WALDGRÜN / PMS 5535 | | | | 2135-3014 | - | - | - | - | - |
| BRAUN / PMS 195 | | | | 2135-3017 | - | - | 2137-2007 | 2137-2017 | 2137-2027 |



KLASSISCH FLACH HÜLSENFÖRMIG

Schlüsselbänder aus flach geflochtenem Polypropylen

Praktisch, leicht und bequem.



| FARBE | MATERIAL | MASSE | MENGE | OHNE SICHERHEITSVERSCHLUSS | | | MIT SICHERHEITSVERSCHLUSS | | | |
|----------------------|---------------------------------|---|--------------|----------------------------|------------------------|------------------|---------------------------|------------------------|------------------|---------------------------------------|
| | | | | METALL-SCHNAPPHAKEN | METALL-KROKODIL-KLEMME | METALL-KARABINER | METALL-SCHNAPPHAKEN | METALL-KROKODIL-KLEMME | METALL-KARABINER | BREITER NO-TWIST-HAKEN AUS KUNSTSTOFF |
| KÖNIGSBLAU / PMS 294 | Flach geflochtenes Polypropylen | Breite: 10 mm Geschnittene Länge: 914 mm | 100/ Packung | 2135-3502 | 2135-3552 | 2135-3602 | 2137-5002 | 2137-6002 | 2137-3602 | 2137-4745 |
| MARINEBLAU / PMS 289 | | | | 2135-3503 | 2135-3553 | 2135-3603 | 2137-5003 | 2137-6003 | 2137-3603 | 2137-4746 |
| GRÜN / PMS 348 | | | | 2135-3504 | 2135-3554 | 2135-3604 | 2137-5004 | 2137-6004 | 2137-3604 | 2137-4748 |
| ORANGE / PMS 151 | | | | - | - | - | 2137-5005 | - | - | - |
| ROT / PMS 200 | | | | 2135-3506 | 2135-3556 | 2135-3606 | 2137-5006 | 2137-6006 | 2137-3606 | 2137-4747 |
| WEIß | | | | 2135-3508 | 2135-3558 | 2135-3608 | 2137-5008 | 2137-6008 | 2137-3608 | 2137-4741 |
| GELB / PMS 115 | | | | 2135-3509 | 2135-3559 | 2135-3609 | 2137-5009 | 2137-6009 | 2137-3609 | 2137-4742 |
| LILA / PMS 268 | | | | - | - | - | 2137-5013 | - | - | - |
| SCHWARZ | | | | 2135-3501 | 2135-3551 | 2135-3601 | 2137-5001 | 2137-6001 | 2137-3601 | 2137-4744 |



KLASSISCH FLACH GERIPPT

Schlüsselbänder aus geripptem Polyester

Unbedrucktes flaches Schlüsselband aus geripptem Polyester mit einer Auswahl von 4 Befestigungen.

Erhältlich mit oder ohne Sicherheitsverschluss.



| FARBE | MATERIAL | MASSE | Menge | OHNE SICHERHEITSVERSCHLUSS | | | | MIT SICHERHEITSVERSCHLUSS | |
|----------------------|---------------------|---|-----------------|----------------------------|-----------------------|----------------------|------------------|---------------------------|--------------------------------------|
| | | | | METALL-SCHNAPPHAKEN | METALL-KROKODILKLEMME | METALL-SCHLÜSSELRING | METALL-KARABINER | METALL-SCHNAPPHAKEN | BREITER NOTWIST-HAKEN AUS KUNSTSTOFF |
| KÖNIGSBLAU / PMS 294 | Geripptes Polyester | Breite: 15 mm Geschnittene Länge: 914 mm | 100/ Packung | 2136-3502 | 2136-3552 | 2136-3652 | 2136-3602 | 2138-5002 | 2138-4781 |
| MARINEBLAU / PMS 289 | | | | 2136-3503 | 2136-3553 | 2136-3653 | 2136-3603 | 2138-5003 | 2138-4782 |
| GRÜN / PMS 348 | | | | - | - | - | - | 2138-5004 | 2138-4784 |
| ROT / PMS 200 | | | | 2136-3506 | 2136-3556 | 2136-3656 | 2136-3606 | 2138-5006 | 2138-4783 |
| WEIß | | | | 2136-3508 | 2136-3558 | 2136-3658 | - | 2138-5008 | 2138-4777 |
| SCHWARZ | | | | 2136-3501 | 2136-3551 | 2136-3651 | 2136-3601 | 2138-5001 | 2138-4780 |



EVENTSPEZIFISCHE SCHLÜSSELBÄNDER MIT OFFENEN ENDEN

Unsere Polyester-Schlüsselbänder mit offenen Enden eignen sich perfekt für Kongresse und Veranstaltungen.

Diese Schlüsselbänder haben „offene Enden“, das heißt, sie bilden keine vollständige Schlaufe. An den Krokodilklemmen sind Ausweise schnell befestigt.



Ausführung mit zwei Klemmen zur optimalen Befestigung.

| | | | | OHNE SICHERHEITS-VERSCHLUSS |
|----------------------|------------------------------|--------------------------------------|-----------------|-----------------------------|
| FARBE | MATERIAL | MASSE | Menge | ZWEI KROKODILKLEMMEN |
| KÖNIGSBLAU / PMS 294 | Flach geflochtenes Polyester | Breite: 10 mm Schnurlänge: 914 mm | 100/ Packung | 2140-5302 |
| MARINEBLAU / PMS 289 | | | | 2140-5303 |
| GRÜN / PMS 348 | | | | 2140-5304 |
| ROT / PMS 200 | | | | 2140-5306 |
| WEIß | | | | 2140-5308 |
| SCHWARZ | | | | 2140-5301 |



AUSWEISJOJO-KOMBI

Flexible hülsenförmige Schlüsselbänder mit Jojo und Sicherheitsverschluss

Rundes Jojo aus Kunststoff mit durchsichtigem Vinylriemchen an einem Schlüsselband mit Sicherheitsverschluss.



| | | | | MIT SICHERHEITSVERSCHLUSS | |
|----------------------|------------------------------|---|-------------|--------------------------------------|--|
| FARBE | MATERIAL | MASSE | Menge | JOJO MIT TRANSPARENTEM VINYLRIEMCHEN | SMART-JOJO MIT SCHNELLVERSCHLUSS-KNOPF |
| KÖNIGSBLAU / PMS 294 | Flach geflochtenes Polyester | Breite: 15 mm Schnurlänge: 864 mm Jojo-Durchmesser: 32 mm | 100/Packung | 2138-7004 | 2136-3522 |
| MARINEBLAU / PMS 289 | | | | 2138-7003 | - |
| GRÜN / PMS 348 | | | | 2138-7007 | - |
| ORANGE / PMS 151 | | | | 2138-7005 | - |
| ROT / PMS 200 | | | | 2138-7006 | - |
| BRAUN / PMS 195 | | | | 2138-7010 | - |
| WEIß | | | | 2138-7008 | - |
| GELB / PMS 115 | | | | 2138-7009 | - |
| SCHWARZ | | | | 2138-7001 | 2136-3521 |



SLIMREEL-SYSTEM

Das einzigartige SlimReel-System ermöglicht Ihnen, Karten auf drei verschiedene Weisen zu tragen.

3-IN-1

Das Zubehör kann verwendet werden:

- Als Kombination aus Schlüsselband und Ausweisjojo
- Nur als Schlüsselband
- Nur als Ausweisjojo



MIT SICHERHEITVERSCHLUSS

| FARBE | MASSE | LÄNGE JO-JOSCHNUR | JOJO-DURCHMESSER | MENGE | 10 MM BREIT | 15 MM BREIT |
|----------------------|--------|-------------------|------------------|-----------------|-------------|-------------|
| SCHWARZ | 914 mm | 710 mm | 32 mm x 43 mm | 100/ Packung | 2138-8001 | 2138-8101 |
| KÖNIGSBLAU / PMS 294 | | | | | 2138-8002 | 2138-8102 |
| ROT / PMS 200 | | | | | 2138-8006 | 2138-8106 |
| WEIß | | | | | 2138-8008 | 2138-8108 |



ANTIMIKROBIELL

Schlüsselbänder aus antimikrobiell behandeltem, flach geripptem Polyester

Das Material enthält Nanopartikel, die die Fasern umschließen. Sie hemmen die Keimvermehrung* und töten Bakterien ab, die unangenehmen Geruch verursachen. Ideal für die Gastronomie, das Gesundheitswesen und andere Einsatzbereiche, in denen es auf eine saubere Umgebung ankommt.

HYGIENE
UND
SAUBERKEIT



| MIT SICHERHEITSVERSCHLUSS | | | |
|---------------------------|--------------------------|----------------------------|--------------|
| FARBE | MATERIAL | MASSE | Menge |
| KÖNIGSBLAU / PMS 294 | Polyester Antimikrobiell | Breite: 15 mm | 100/ Packung |
| ROT / PMS 200 | | Geschnittene Länge: 914 mm | |
| SCHWARZ | | | |

*In Bezug auf E. coli und Staphylokokken getestet.

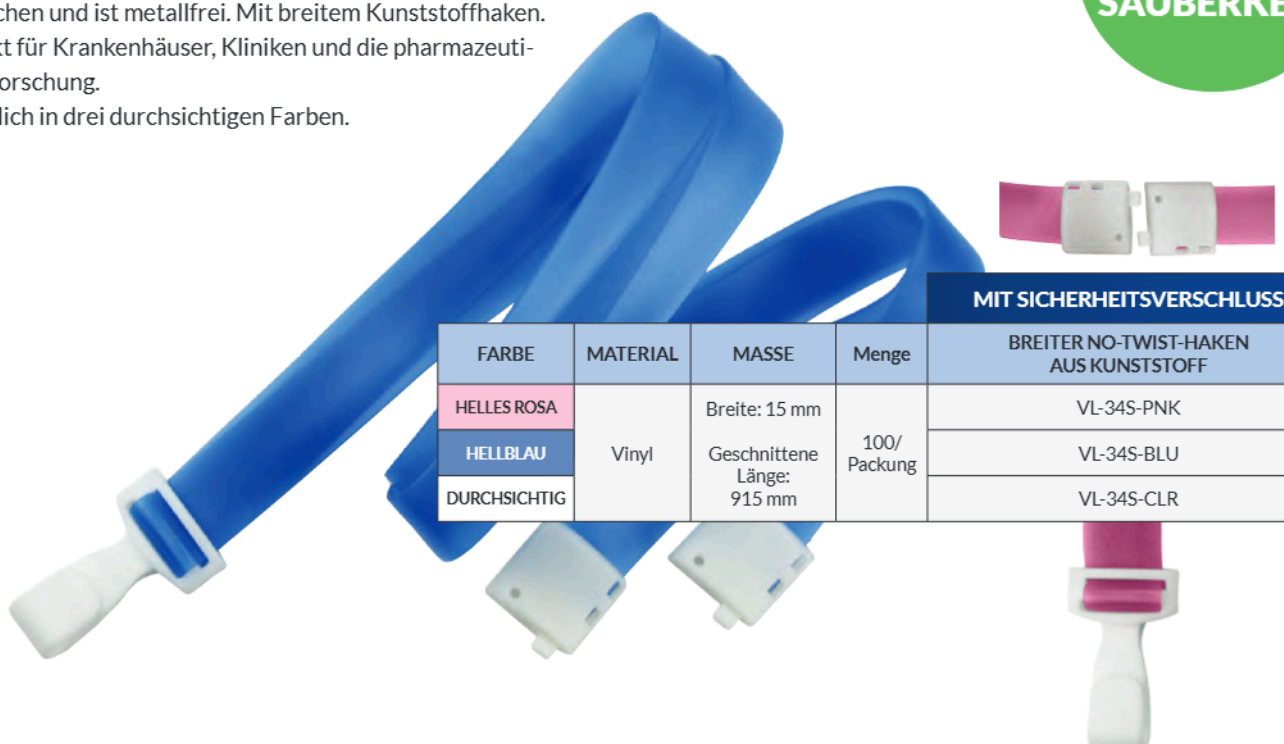


VINYL

Vinyl-Schlüsselbänder mit breitem No-Twist-Haken aus Kunststoff

Dieses Schlüsselband nimmt keine Flüssigkeit auf, lässt sich abwischen und ist metallfrei. Mit breitem Kunststoffhaken. Perfekt für Krankenhäuser, Kliniken und die pharmazeutische Forschung. Erhältlich in drei durchsichtigen Farben.

HYGIENE
UND
SAUBERKEIT



| MIT SICHERHEITSVERSCHLUSS | | | |
|---------------------------|----------|----------------------------|--------------|
| FARBE | MATERIAL | MASSE | Menge |
| HELLES ROSA | Vinyl | Breite: 15 mm | 100/ Packung |
| HELLBLAU | | Geschnittene Länge: 915 mm | |
| DURCHSICHTIG | | | |



UMWELTFREUNDLICH

Bambusbänder

Schnell wachsender Bambus ist eine der nachhaltigsten Ressourcen der Welt. Hergestellt aus Zellwollfasern, die vom Bambus stammen. Erhältlich mit Sicherheitsverschluss und breitem No-Twist-Haken aus Kunststoff.



| FARBE | MATERIAL | MASSE | Menge | MIT SICHERHEITSVER-SCHLUSS | |
|----------------------|------------------------|----------------------------|--------------|----------------------------|-------------|
| | | | | 10 MM BREIT | 15 MM BREIT |
| MARINEBLAU / PMS 289 | Rayonfasern aus Bambus | Geschnittene Länge: 914 mm | 100/ Packung | 2137-2046 | 2137-2052 |
| WALDGRÜN / PMS 5335 | | | | 2137-2047 | 2137-2053 |
| ROT / PMS 200 | | | | 2137-2048 | 2137-2054 |
| NATUR | | | | 2137-2050 | 2137-2056 |
| SCHWARZ | | | | 2137-2045 | 2137-2051 |



100 % recycelte PET-Schlüsselbänder

Diese Schlüsselbänder bestehen zu 100 % aus Polyester, das aus recycelten Plastikflaschen gewonnen wird. Erhältlich mit Sicherheitsverschluss und breitem No-Twist-Haken aus Kunststoff.

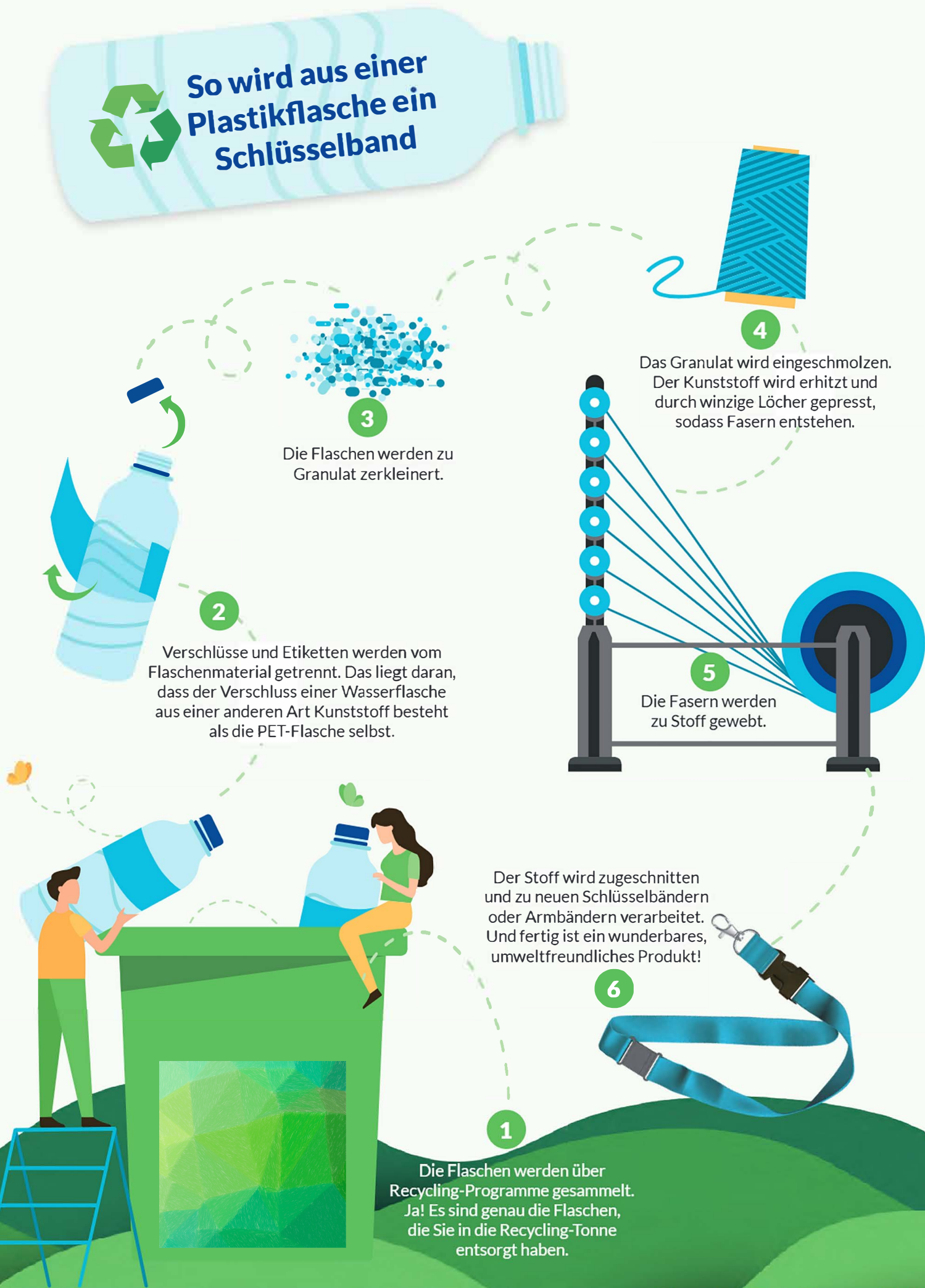


| FARBE | MATERIAL | MASSE | Menge | MIT SICHERHEITSVER-SCHLUSS | |
|----------------------|----------------------|----------------------------|--------------|----------------------------|-------------|
| | | | | 10 MM BREIT | 15 MM BREIT |
| MARINEBLAU / PMS 289 | Recycling-Kunststoff | Geschnittene Länge: 914 mm | 100/ Packung | 2137-2058 | 2137-2064 |
| WALDGRÜN / PMS 5335 | | | | 2137-2059 | 2137-2065 |
| ROT / PMS 200 | | | | 2137-2060 | 2137-2066 |
| SCHWARZ | | | | 2137-2057 | 2137-2063 |





So wird aus einer Plastikflasche ein Schlüsselband



2

Verschlüsse und Etiketten werden vom Flaschenmaterial getrennt. Das liegt daran, dass der Verschluss einer Wasserflasche aus einer anderen Art Kunststoff besteht als die PET-Flasche selbst.

3

Die Flaschen werden zu Granulat zerkleinert.

4

Das Granulat wird eingeschmolzen. Der Kunststoff wird erhitzt und durch winzige Löcher gepresst, sodass Fasern entstehen.

5

Die Fasern werden zu Stoff gewebt.

6

Der Stoff wird zugeschnitten und zu neuen Schlüsselbändern oder Armbändern verarbeitet. Und fertig ist ein wunderbares, umweltfreundliches Produkt!

1

Die Flaschen werden über Recycling-Programme gesammelt. Ja! Es sind genau die Flaschen, die Sie in die Recycling-Tonne entsorgt haben.

VORBEDRUCKT

Thermosublimatione vorbedruckte Satin-Schlüsselbänder

Im Thermosublimationsverfahren vorbedrucktes Satin-Schlüsselband mit Karabiner und weißem Sicherheitsverschluss.
Nur mit Sicherheitsverschluss erhältlich.

| | | | | MIT SICHERHEITSVERSCHLUSS |
|--|-----------------|---|-----------------|---------------------------|
| FARBE | MATERIAL | MASSE | Menge | METALLSCHNAPPHAKEN |
| BLAUER HINTERGRUND, IN WEISSEN BUCHSTABEN „CONTRACTOR“ | Satin-Polyester | Breite: 15 mm Geschnittene Länge: 914 mm | 100/ Packung | 2138-5215 |
| ROTER HINTERGRUND, IN WEISSEN BUCHSTABEN „VISITOR“ | | | | 2138-5220 |
| SCHWARZER HINTERGRUND, IN WEISSEN BUCHSTABEN „STAFF“ | | | | 2138-5210 |
| GRÜNER HINTERGRUND, IN WEISSEN BUCHSTABEN „TEMPORARY“ | | | | 2138-5225 |

Regenbogen-Schlüsselbänder

Diese 15-mm-Schlüsselbänder aus unserem Satinmaterial weisen ein Thermosublimationes Regenbogenmuster auf, das garantiert auffällt. Nur mit Sicherheitsverschluss erhältlich.

| | | | | MIT SICHERHEITSVERSCHLUSS |
|------------|-----------------|---|-----------|---------------------------|
| FARBE | MATERIAL | MASSE | Menge | METALLSCHNAPPHAKEN |
| REGENBOGEN | Satin-Polyester | Breite: 15 mm Geschnittene Länge: 914 mm | 100 Stück | 2138-5260 |

Trendige Schlüsselbänder

Schlüsselbänder im Zickzackmuster mit Metallkarabiner und Schlüsselring. Somit können Sie problemlos mehr als nur einen Gegenstand befestigen.

| | | | | MIT SICHERHEITSVERSCHLUSS |
|-------------|-----------------|---|----------------|--------------------------------------|
| FARBE | MATERIAL | MASSE | Menge | KARABINER + SCHLÜSSELRING AUS METALL |
| SCHWARZ | Satin-Polyester | Breite: 15 mm Geschnittene Länge: 914 mm | 10/ Packung | 2138-6281 |
| MONACOBLAU | | | | 2138-6283 |
| SMARAGDGRÜN | | | | 2138-6284 |
| NEKTARINE | | | | 2138-6285 |

ZWEI BEFESTIGUNGEN:
Karabiner + Schlüsselring

INHALTSVERZEICHNIS

| | | | | |
|--------------------|--------------------|--------------------|--------------------|---------------------|
| 900-100 5 | 2135-3604 14 | 2137-2014 13 | 2137-4741 14 | 2138-6283 22 |
| 2135-3001 13 | 2135-3606 14 | 2137-2015 13 | 2137-4742 14 | 2138-6284 22 |
| 2135-3002 13 | 2135-3608 14 | 2137-2016 13 | 2137-4744 14 | 2138-6285 22 |
| 2135-3003 13 | 2135-3609 14 | 2137-2017 13 | 2137-4745 14 | 2138-7001 17 |
| 2135-3004 13 | 2136-3405 19 | 2137-2018 13 | 2137-4746 14 | 2138-7003 17 |
| 2135-3005 13 | 2136-3406 19 | 2137-2019 13 | 2137-4747 14 | 2138-7004 17 |
| 2135-3006 13 | 2136-3407 19 | 2137-2020 13 | 2137-4748 14 | 2138-7005 17 |
| 2135-3008 13 | 2136-3501 15 | 2137-2021 13 | 2137-5001 14 | 2138-7006 17 |
| 2135-3009 13 | 2136-3502 15 | 2137-2022 13 | 2137-5002 14 | 2138-7007 17 |
| 2135-3013 13 | 2136-3503 15 | 2137-2023 13 | 2137-5003 14 | 2138-7008 17 |
| 2135-3014 13 | 2136-3506 15 | 2137-2024 13 | 2137-5004 14 | 2138-7009 17 |
| 2135-3017 13 | 2136-3508 15 | 2137-2025 13 | 2137-5005 14 | 2138-7010 17 |
| 2135-3101 13 | 2136-3521 17 | 2137-2026 13 | 2137-5006 14 | 2138-8001 18 |
| 2135-3102 13 | 2136-3522 17 | 2137-2027 13 | 2137-5008 14 | 2138-8002 18 |
| 2135-3103 13 | 2136-3551 15 | 2137-2028 13 | 2137-5009 14 | 2138-8006 18 |
| 2135-3104 13 | 2136-3552 15 | 2137-2029 13 | 2137-5013 14 | 2138-8008 18 |
| 2135-3106 13 | 2136-3553 15 | 2137-2030 13 | 2137-6001 14 | 2138-8101 18 |
| 2135-3251 13 | 2136-3556 15 | 2137-2045 20 | 2137-6002 14 | 2138-8102 18 |
| 2135-3252 13 | 2136-3558 15 | 2137-2046 20 | 2137-6003 14 | 2138-8106 18 |
| 2135-3253 13 | 2136-3601 15 | 2137-2047 20 | 2137-6004 14 | 2138-8108 18 |
| 2135-3254 13 | 2136-3602 15 | 2137-2048 20 | 2137-6006 14 | 2140-5301 16 |
| 2135-3256 13 | 2136-3603 15 | 2137-2050 20 | 2137-6008 14 | 2140-5302 16 |
| 2135-3258 13 | 2136-3606 15 | 2137-2051 20 | 2137-6009 14 | 2140-5303 16 |
| 2135-3259 13 | 2136-3651 15 | 2137-2052 20 | 2138-4777 15 | 2140-5304 16 |
| 2135-3501 14 | 2136-3652 15 | 2137-2053 20 | 2138-4780 15 | 2140-5306 16 |
| 2135-3502 14 | 2136-3653 15 | 2137-2054 20 | 2138-4781 15 | 2140-5308 16 |
| 2135-3503 14 | 2136-3656 15 | 2137-2056 20 | 2138-4782 15 | LANBAM 6 |
| 2135-3504 14 | 2136-3658 15 | 2137-2057 20 | 2138-4783 15 | LANPOL 6 |
| 2135-3506 14 | 2137-2001 13 | 2137-2058 20 | 2138-4784 15 | LANPOA 6 |
| 2135-3508 14 | 2137-2002 13 | 2137-2059 20 | 2138-5001 15 | LANPOR 6 |
| 2135-3509 14 | 2137-2003 13 | 2137-2060 20 | 2138-5002 15 | LANRIB 5 |
| 2135-3551 14 | 2137-2004 13 | 2137-2063 20 | 2138-5003 15 | LANSAT 7 |
| 2135-3552 14 | 2137-2005 13 | 2137-2064 20 | 2138-5004 15 | LANSATR 7 |
| 2135-3553 14 | 2137-2006 13 | 2137-2065 20 | 2138-5006 15 | LANTUB 6 |
| 2135-3554 14 | 2137-2007 13 | 2137-2066 20 | 2138-5008 15 | LANWOV 8 |
| 2135-3556 14 | 2137-2008 13 | 2137-3602 14 | 2138-5210 22 | VL-34S-BLU 19 |
| 2135-3558 14 | 2137-2009 13 | 2137-3603 14 | 2138-5215 22 | VL-34S-CLR 19 |
| 2135-3559 14 | 2137-2010 13 | 2137-3604 14 | 2138-5220 22 | VL-34S-PNK 19 |
| 2135-3601 14 | 2137-2011 13 | 2137-3606 14 | 2138-5225 22 | |
| 2135-3602 14 | 2137-2012 13 | 2137-3608 14 | 2138-5260 22 | |
| 2135-3603 14 | 2137-2013 13 | 2137-3609 14 | 2138-6281 22 | |

LANYARD MOCKUP
VECTOR DESIGN · EPS



prodeXma
cross-markets